

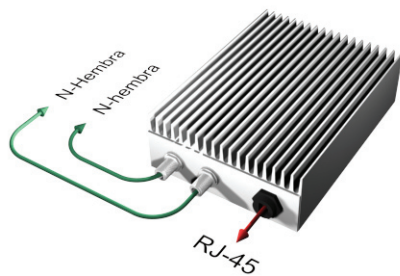
Guía de instalación rápida



A fin de disponer de información actualizada, Lobometrics suministra de los manuales de programación videos y tutoriales on-line a través de sus páginas Web. La presente guía es una guía de instalación rápida destinada a ayudar en la puesta en marcha inicial de su dispositivo.

Conexión

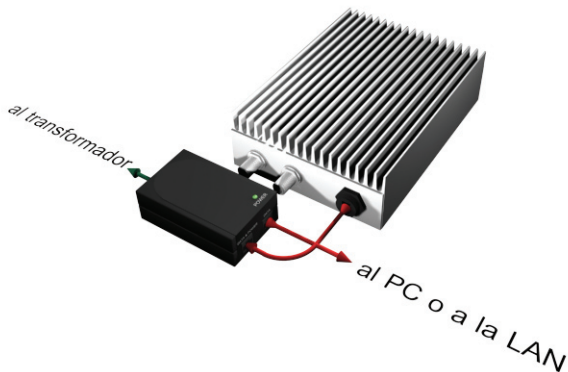
Su dispositivo Lobometrics dispone de dos tipos de conectores, los conectores llamados RJ-45, destinados a conectar su Lobo a la red Ethernet, y los conectores N-hembra destinados a conectar su sistema Lobometrics a las antenas externas.



Su sistema Lobometrics recibe alimentación eléctrica a través del cable Ethernet. Un inyector de corriente (PoE Injector) añade corriente eléctrica a dos de los conectores del cable de red.

Para la configuración inicial puede conectar su sistema Lobometrics a un switch, a un hub o directamente al adaptador de red Ethernet de su PC. Si va a conectar el sistema Lobometrics directamente a su PC le hará falta el cable de red cruzado incluido.

El esquema de conexión es el siguiente :



Un cable Ethernet que salga del conector RJ-45 del Lobometrics y termine en la conexión Power+Data del inyector PoE. Un cable Ethernet, del tipo cruzado si va a conectar su sistema Lobometrics a un PC o normal si lo va a conectar a un Hub o Switch desde la conexión Data del inyector PoE hasta su PC, Hub o Switch.

Una vez realizada la conexión de los cables Ethernet, conecte su inyector PoE al adaptador de corriente incluido.

IMPORTANTE : Al utilizar dos de los filamentos para llevar corriente eléctrica, es importante que los cables Ethernet utilizados sean completos, es decir, con todos los filamentos asociados a los conectores.

Acceso a la configuración

Una vez tiene conectado su dispositivo Lobometrics puede iniciar su configuración básica. Para la configuración básica no es preciso tener conectadas las antenas.

Su sistema Lobometrics puede ser configurado mediante diversas herramientas, desde un navegador Web, mediante una interfaz gráfica propia llamada Winbox o mediante las utilidades de Lobometrics instalables en el PC. El interfaz Web, debido a las limitaciones del propio estándar HTTP es más inseguro y no muestra todas las posibilidades. Recomendamos utilizar el administrador gráfico Winbox y las utilidades Lobometrics.

La IP por defecto de su sistema Lobometrics es la 192.168.1.2 (.3 en las series 912), aunque esta puede variar según el modelo. El primer paso será realizado mediante el Winbox. La aplicación Winbox está residente en cada dispositivo Lobo y puede copiarla a su PC tan solo poniendo en su navegador de Internet una de las siguientes direcciones:

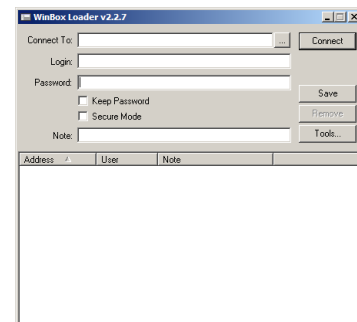
<http://192.168.1.2/winbox/winbox.exe>

<http://dl.34t.com/winbox297.exe>

Si por alguna razón le da un error puede bajarse directamente el Winbox de nuestros servidores poniendo la siguiente dirección en su navegador :

<http://www.lobometrics.com/utills/AdminGui.exe>

Guarde el archivo en su escritorio. Una vez guardado ejecútelo y le aparecerá la siguiente pantalla :



Deberá pulsar sobre el botón de los tres puntos ("...") y le aparecerá una lista de los dispositivos Lobometrics conectados a su red local y sus respectivas IPs. Seleccione su dispositivo, ponga como usuario "admin" y deje el password en blanco y pulse sobre el botón de "Connect".

IMPORTANTE : Si ha conectado directamente su Lobometrics a su PC es importante que durante la configuración inicial desactive cualquier otro interfaz de red (por ejemplo el de red inalámbrica). Sol deje habilitado el interfaz Ethernet que está conectado al Lobometrics.

Para cambiar la IP de su dispositivo Lobometrics siga el siguiente tutorial :

<http://dl.34t.com/WBChangeIP.exe>

Una vez cambiada la IP de su Lobo a una del rango de su red recomendamos acceder siempre poniendo en "Connect To" la dirección IP del mismo.

Para configurar su Lobo como punto de acceso transparente :


<http://dl.34t.com/TransparentAP.exe>

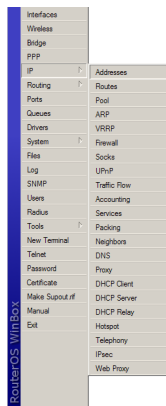
Utilidad para cambiar la clave de admin :

<http://dl.34t.com/916Passwordsetup.exe>

Cambio de la IP de su Lobometrics

Para asignar a su dispositivo Lobometrics una IP de su red local debemos seguir el siguiente procedimiento :

1. Abrimos la aplicación Winbox
2. Pulsamos sobre el botón etiquetado con tres puntos 
3. Columna izquierda : Opción IP
4. SubOpción Addresses
5. Doble click sobre la línea 192.168.1.2
6. Address : <Una IP libre de su red local> /24
7. DeSeleccionar cajetín Network
8. DeSeleccionar cajetín Broadcast
9. Pulsar el botón de OK
10. Cerrar el Winbox



Apartir de este momento podrá acceder a su dispositivo Lobometrics desde el Winbox poniendo la nueva IP en "Connect To".

Solución de problemas

No puedo acceder a la configuración del dispositivo mediante Winbox

Compruebe que las conexiones han sido realizadas siguiendo las instrucciones en el reverso de este documento (apartado Conexión). Compruebe que los indicadores luminicos del alimentador y del PoE están encendidos. Si su dispositivo Lobometrics sigue sin ser accesible y está conectado a un hub o switch, pruebe de conectarlo directamente al interfaz Ethernet de su PC.

Recuerde, en su primer contacto con el dispositivo Lobometrics es posible que la IP del mismo no sea coincidente con la de su red local, en ese caso debe poder acceder al mismo pulsando sobre el botón etiquetado "..." en el Winbox, el botón "..." le mostrará una lista de dispositivos Lobometrics en su red local sin importar sus IPs. Seleccionado su dispositivo de la lista podrá proceder a configurarlo.

Los usuarios no pueden ver mi red inalámbrica o la señal es muy débil

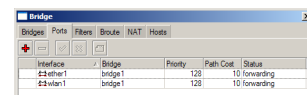
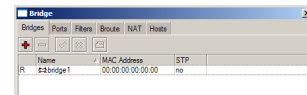
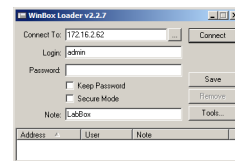
Para que su dispositivo Lobometrics suministre una cobertura adecuada es preciso que compruebe que la antena ha sido correctamente conectada y que esta se encuentre en el emplazamiento adecuado y con la orientación adecuada. Una vez comprobado que esto es así, si la señal sigue siendo nula o insuficiente haga lo siguiente :

1. Abrimos la aplicación Winbox
2. Columna izquierda : Opción Wireless
3. Pestaña "Interfaces"
4. Doble click sobre "wlan1"
5. Pestaña "Advanced"
6. Antenna Mode : <cambie la selección de antena de "antenna a" a "antenna b" o viceversa>
7. Pulse sobre el botón "Apply"
8. Compruebe de nuevo la cobertura. Si esta no ha variado deje la selección de antena en su valor original (probablemente "antenna a") y continúe.
9. Periodic Calibration : enabled
10. Preamble mode : both
11. Pulse sobre el botón "Apply"
12. Repita el punto 6. Si la cobertura sigue siendo la misma probablemente exista un problema de antena o cable de conexión de la antena.

Configuración como AP básico

Su sistema Lobometrics a pesar de ser un dispositivo de red inalámbrica para aplicaciones profesionales puede ser configurado para que funcione del mismo modo transparente, al igual que un punto de acceso básico.

1. Abrimos el Winbox
2. Ponemos la IP del Lobo en "Connect To."
3. Ponemos el usuario "admin" en "Login"
4. Pulsamos sobre el botón "Connect"
5. En la barra de opciones a la izquierda pulsamos sobre "Bridge"
6. Seleccionamos la pestaña "Bridges"
7. Pulsamos sobre el "+"
8. Dejamos los valores por defecto y pulsamos sobre el "OK"
9. Seleccionamos la pestaña "Ports"
10. Pulsamos sobre el "+"
11. En "Interface" seleccionamos "ether1" y dejamos el resto de valores como están
12. Pulsamos sobre el botón de "OK"
13. Pulsamos sobre el "+"
14. En "Interface" seleccionamos "wlan1" y dejamos el resto de valores como están
15. Pulsamos sobre el botón de "OK"

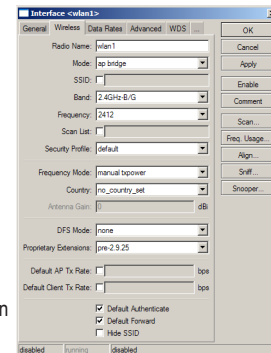


Nuestro dispositivo Lobometrics ya está configurado para operar emulando un punto de acceso inalámbrico tradicional.

Configuración de parámetros de radio

A fin de que los usuarios de su red inalámbrica puedan conectarse a su dispositivo Lobometrics es preciso realizar la configuración de su interfaz de radio.

1. Abrimos la aplicación Winbox
2. Columna izquierda : Opción Wireless
3. Pestaña "Interfaces"
4. Doble click sobre "wlan1"
5. Pestaña "Wireless"
6. Mode : ap bridge
7. SSID : <Nombre con el que sus usuarios verán su red inalámbrica>
8. Band : <Banda en la que transmitirá la radio, lo más habitual será 2.4GHZ-B/G>
9. Frequency : <Canal en que emitirá su dispositivo Lobometrics>. Para evitar interferencias, puede ver los canales ya ocupados en su entorno pulsando sobre el botón "Scan..."
10. Proprietary Extensions : post-2.9.25
11. El resto de valores los puede dejar en sus valores por defecto



Documentación y ayudas

Documentación completa de configuración y programación (en ingles) :

<http://www.lobometrics.com/OSBConsole.pdf>

Foro de asistencia técnica en Castellano :

<http://www.34t.com/forum/>